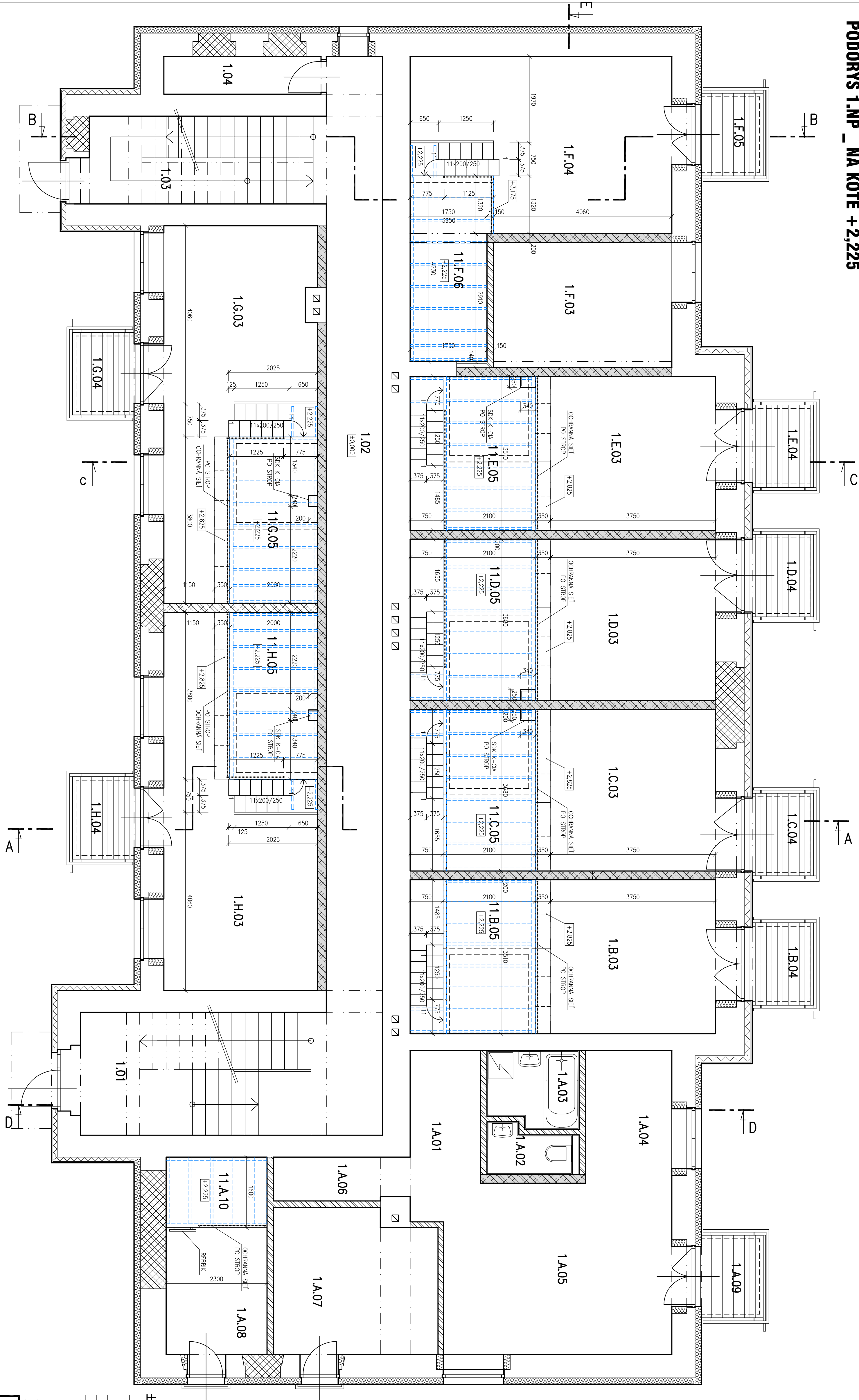


PÔDORYS 1.NP _ NA KÔTE +2,225



LEGENDA HMŮT:

- EXISTUJÍCÍ KONSTRUKCE
- KONSTRUKCE ZREALIZOVANÉ V LOKALITĚ PROJEKTOVÉ DOKUMENTACE
- MURIVO Z PŘESNÝCH TVARNIC YTONG
- MURIVO Z PŘESNÝCH TVARNIC YTONG SÍLA HR. 300 MM NA LEPIACÍ MALTU
- MURIVO Z KAMENKOVÝCH TVARNIC YTONG SÍLA HR. 300 MM NA LEPIACÍ MALTU
- MURIVO Z PŘESNÝCH TVARNIC YTONG STÁTK HR. 200 MM NA LEPIACÍ MALTU
- MURIVO – PŘEKÝČ Z PŘESNÝCH TVARNIC YTONG HR. 125, 150 MM NA LEPIACÍ MALTU
- KONTAKTNÍ ZATEPLOVACÍ SYSTÉM POLYSTYRÉN EPS F 70 HR. 150 MM
- KONTAKTNÍ ZATEPLOVACÍ SYSTÉM POLYSTYRÉN EPS S 150 HR. 100, 150 MM

±0,000=642,70

HP :	ING. ARCH. JANOŠLAV JÁNES	ZODPOVĚDNÝ PROJEKTANT :	ING. RENATA BALDOTOVÁ	VYPRACOVÁVA :	ING. RENATA BALDOTOVÁ
MÍSTO STAVBY :	ČESKOSLOVENSKÉJ ARMÁDY P.Č. 1177/15, 1177/24,43,44, KREMNICA	INVESTOR :	UNICOMIA KREMNICA, Š.P.	STAVBA :	PRESTAVBA OBJEKTU – BUDOVA UBYTOVACIEHO ZARIADENIA SO SLUŽBOBNÝMI BYTLI
OBJEKT :	SO 01 PRESTAVBA OBJEKTU	Č. ZÁKAZKY :	S001.1	ARCHITEKTONICKO–STAVEBNÉ RIŠENIE	II. ČASŤ
MAŠOV :	PÔDORYS 1.NP _NA KÔTE +2,225	MEŠKA :	1:50	Č. VÝKRESU :	S001.1.10